



## ГОЛОВКИ СОЕДИНИТЕЛЬНЫЕ

ТУ 4211-093-02566540-201146757/1

## НАЗНАЧЕНИЕ:

головки соединительные (далее изделия) предназначены для присоединения к ним первичных преобразователей температуры (присоединение через резьбу М20х1,5), а также для установки в них клеммных колодок и измерительных преобразователей.

Выпускаются в общепромышленном исполнении, ведутся испытания головок соединительных во взрывозащищенном исполнении.

Кабельные вводы обеспечивают ввод кабелей с внешним диаметром от 7 до 10 мм.

Головки соединительные разработаны с учетом требований ТР ТС 012/2011, ГОСТ 31610.0, ГОСТ IEC 60079-1 для обеспечения взрывозащиты вида "взрывонепроницаемая оболочка d"

Изделия являются невосстанавливаемыми, неремонтируемыми, однофункциональными.

Головки соединительные могут поставляться с комплектом монтажных частей и без него. Комплект монтажных частей имеет присоединительную резьбу М20х1,5.

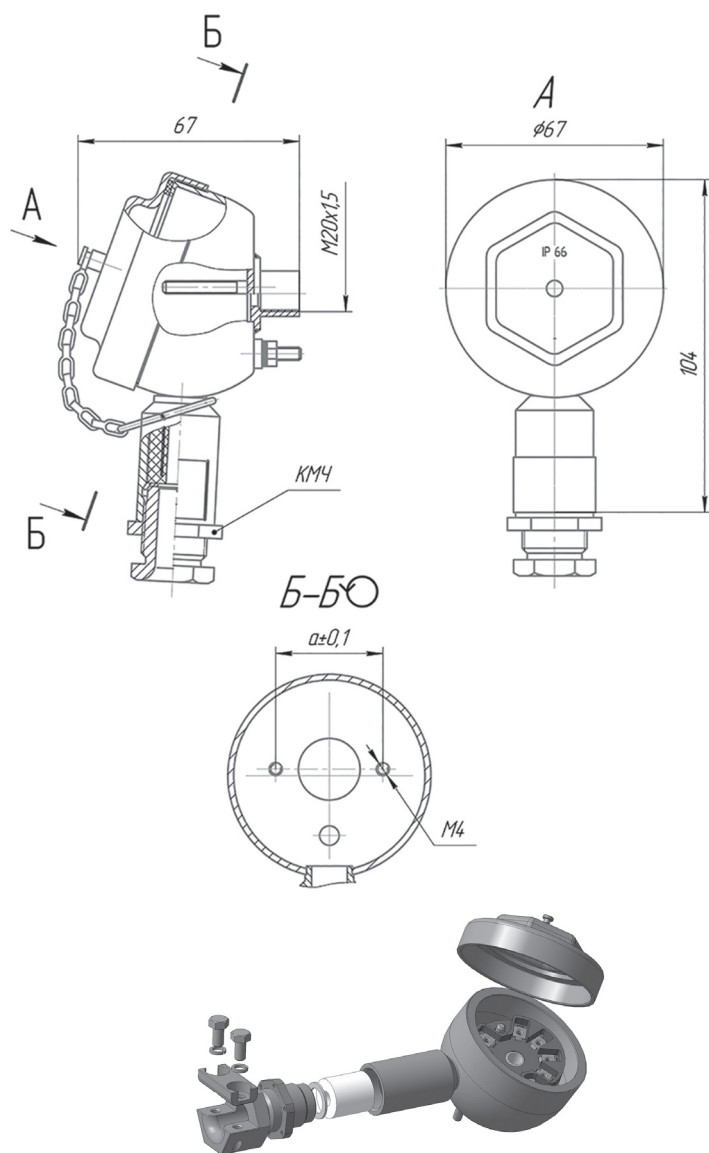


Рис.1 Головка соединительная с одним кабельным вводом

ТЕХНИЧЕСКИЕ ХАРАКТЕРИСТИКИ	Головки соединительные
масса	см. табл. 1
вид климатического исполнения по ГОСТ 15150	УЗ, Т1, Т3, М1, УХЛ1
группа исполнения по ГОСТ Р 52931	Д2
степень защиты изделий от воздействия пыли и воды согласно ГОСТ 14254	IP66
внутреннее гидравлическое давление в течение не менее 10 с, МПа	0,7
температура окружающего воздуха, без изменений габаритных размеров, °С	- 70 ... 85
относительная влажность воздуха при температуре 25 °С	95 %
кабельные вводы изделий должны предотвращать выскальзывание кабеля или оправки при приложении к ним растягивающего усилия в ньютонах, равному 20 - кратному значению (в миллиметрах) диаметра кабеля или оправки.	
кабельные вводы изделий должны выдерживать крутящий момент в 1,5 раза превышающий крутящий момент, необходимый для предотвращения выскальзывания кабеля.	

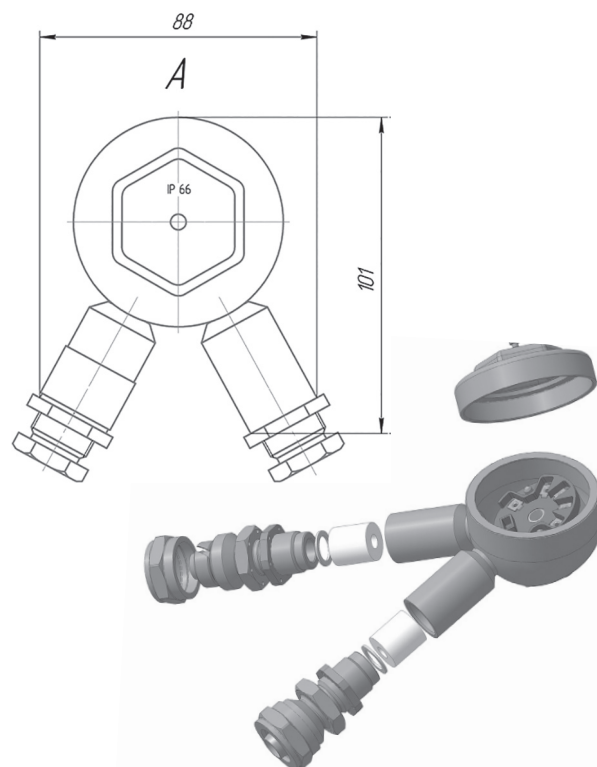


Рис.2 Головка соединительная с двумя кабельными вводами (Остальное см. рис.1)

Таблица 1

КОНСТРУКТИВНОЕ ИСПОЛНЕНИЕ	Рис.	а, мм	Масса, г
- 00	1	22	320
		33	
		36	
		38	
- 01	2	22	370
		33	
		36	
		38	

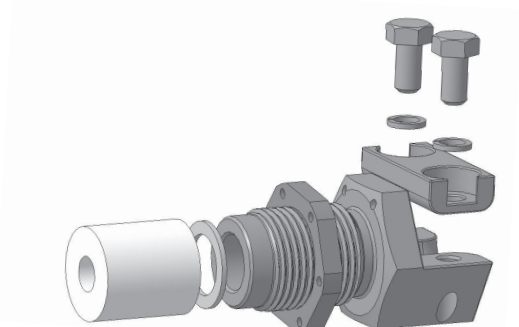


Рис.3 КМЧ для бронированного кабеля

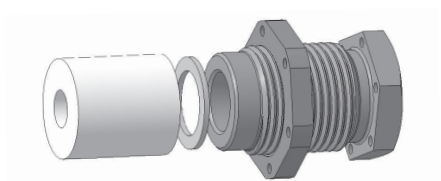


Рис.4 КМЧ для гибкого кабеля

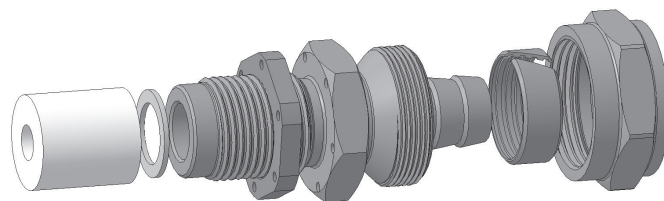


Рис.5 КМЧ для металлорукава

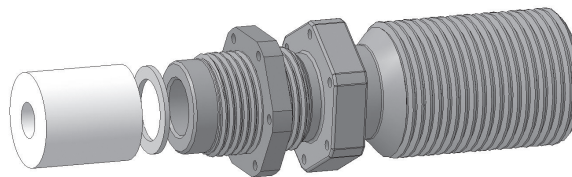


Рис.6 КМЧ для трубного монтажа

**ПОРЯДОК ЗАПИСИ ПРИ ЗАКАЗЕ:**

Головка соединительная X- X- X- X- X- Ex  
1 2 3 4 5 6 7

1. Исполнение
  - 1 - с одним кабельным вводом (рис.1)
  - 2 - с двумя кабельными вводами (рис. 2)
2. Межцентровое расстояние шпилек а, мм (согласно таблице 1)
3. Тип комплекта монтажных частей (указывается при его наличии):
  - КМЧ 1- для бронированного кабеля (рис.3)
  - КМЧ 2 - для гибкого кабеля (рис.4)
  - КМЧ 3 - для металлорукава (рис.5)
  - КМЧ 4 - для трубного монтажа (рис.6)
4. Количество комплектов монтажных частей
5. Материал КМЧ
  - C10 - сталь 12X18H10T
  - C20 - сталь 20
6. Вид климатического исполнения:
  - УЗ,Т1,Т3, М1, УХЛ1
7. Вид взрывозащиты 1Ex d IIC T6 Gb U (ведутся испытания)

**КОМПЛЕКТНОСТЬ:**

- головка соединительная 1 шт.;
- паспорт 1 экз.

По дополнительной заявке: - комплект монтажных частей (КМЧ)

**ПРИМЕРЫ ЗАПИСИ ПРИ ЗАКАЗЕ ВЗРЫВОЗАЩИЩЕННОГО ИСПОЛНЕНИЯ (РАЗРАБОТКА):**

- 1) Головка соединительная без комплекта монтажных частей:  
«Головка соединительная 2 - 33 - Т3 - Ex МКСН.301151.013 ТУ»
- 2) Головка соединительная с комплектом монтажных частей:  
«Головка соединительная 2 - 33 - КМЧ 2 - 2 - Т3 - Ex МКСН.301151.013ТУ»

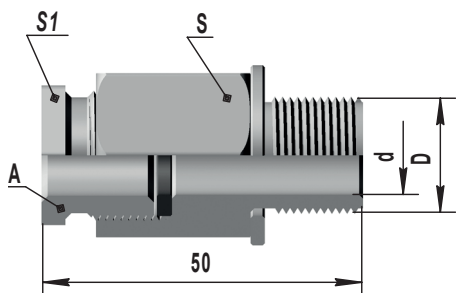
**ПРИМЕРЫ ЗАПИСИ ПРИ ЗАКАЗЕ ОБЩЕПРОМЫШЛЕННОГО ИСПОЛНЕНИЯ:**

- 1) Головка соединительная без комплекта монтажных частей:  
«Головка соединительная 2 - 33 - Т3 - МКСН.301151.013 ТУ»
- 2) Головка соединительная с комплектом монтажных частей:  
«Головка соединительная 2 - 33 - КМЧ 2 - 2 - Т3 - МКСН.301151.013 ТУ»

**ШТУЦЕР ПЕРЕДВИЖНОЙ**

**НАЗНАЧЕНИЕ:**

для установки на месте эксплуатации термоэлектрических преобразователей и термопреобразователей сопротивления.



КОНСТРУКТИВНОЕ ИСПОЛНЕНИЕ	Материал детали А по ГОСТ 5632	Размеры, мм				Масса, г
		D	d	S	S <sub>1</sub>	
.002-00	Сталь 20X13	M 20x1,5	10,5	27	22	135
-01	Сталь 12X18H10T			36		
-02	Сталь 20X13					
-03	Сталь 12X18H10T	M 20x1,5	8,5	27	22	135
-04						
-05			M 27x2	14	36	30
-06			16,5			
.003-00	Сталь 15X25T	M 27x2	21,5	36	30	240
-01	Сталь 12X18H10T					

**ПРИМЕР ЗАПИСИ ПРИ ЗАКАЗЕ:**

«Штуцер передвижной 002-01»